

Foyer des Petites Roches

AG extraordinaire

30 janvier 2018



Objectif :

Décision sur la vente du terrain du FPR pour participation financière au projet du Pôle culturel St Benoit

Présentation - 20h30

Points clés du projet pour le FPR

Timing

Schémas de principe

Participation du FPR

Questions/Réponses - 20h55

Vote (Glou glou-miam miam) – 21h20

Résultats du vote – 21h40





Projet Pôle culturel St Benoit



Les 5 points clés pour le FPR

1



Un toit pour le FPR

Regrouper l'ensemble des cours du FPR dans un même lieu pour favoriser l'émergence de projets communs
Proposer plus de cours collectifs avec des locaux adaptés (salubrité, insonorisation, promiscuité, taille et agencement) et faciliter les trajets vers un même lieu.
Libérer les salles du plateau pour d'autres activités, initier la création de pôles d'activité différenciés et répondre aux besoins spécifiques de chacun

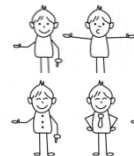
2



Retenir et attirer les talents

Fidéliser les élèves de 1 à 65 ans et susciter de nouvelles passions
Offrir un lieu de travail plus propice et attractif pour les enseignants

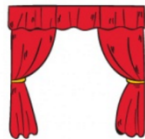
3



La culture pour tous

Proposer un lieu commun, convivial pour ouvrir la pratique des activités culturelles (à coût +attractif) au plus grand nombre sur l'ensemble du plateau des Petites Roches – Prétendre à de nouvelles subventions

4



Une vraie salle de spectacle

Palier à un besoin suite à la fermeture des établissements pour les spectacles en tous genres, cinéma, conférence, séminaires... Valoriser la qualité des réalisations artistiques et faire rayonner le plateau plus largement (« annexe salle Paul Jargot »..)

5



Un projet collaboratif inédit

Tirer parti du patrimoine inédit de la maison, du parc Saint Benoit et de la Salle Camille Didier
Projet conjoint de lieux de vie, épicerie, petite restauration et pratique culturelle retenu suite à un appel à projet par la mairie de Saint Bernard



Des pistes diverses

2010-11

Salle multi-activités

2012-13

Auto construction
sur terrains FPR

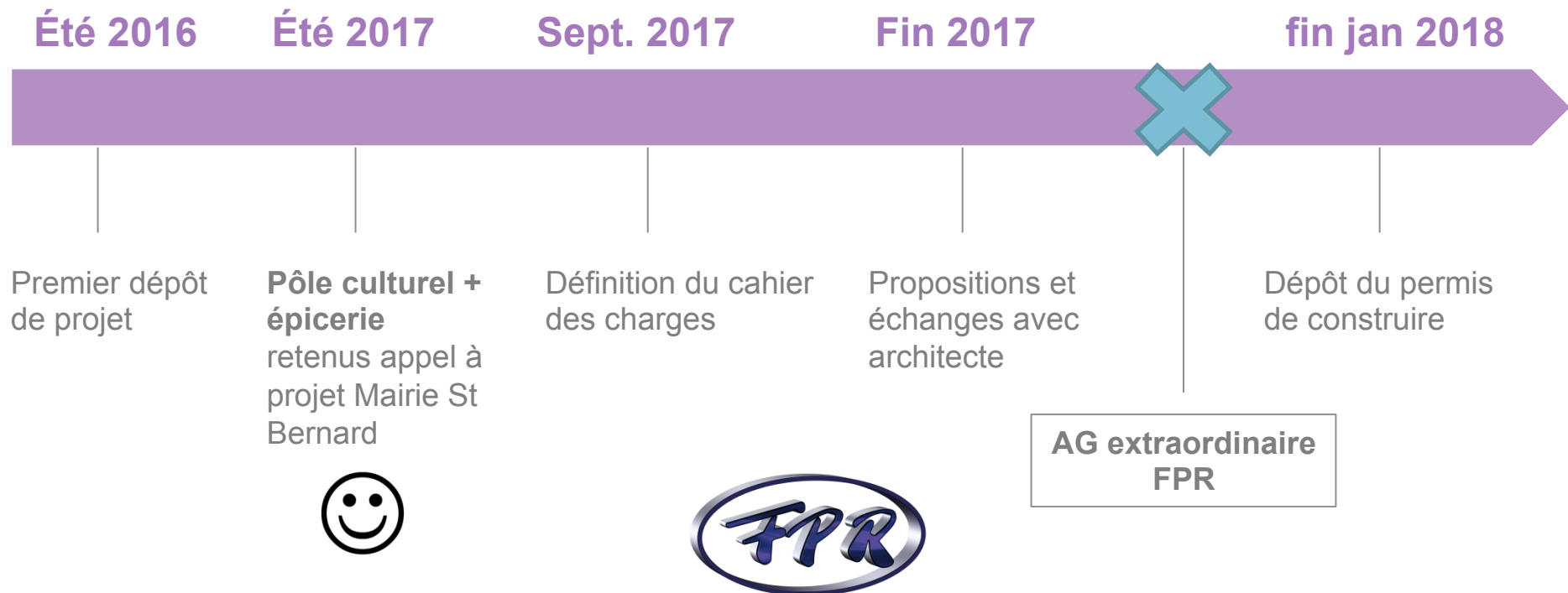
2016

Monastère
St Bernard

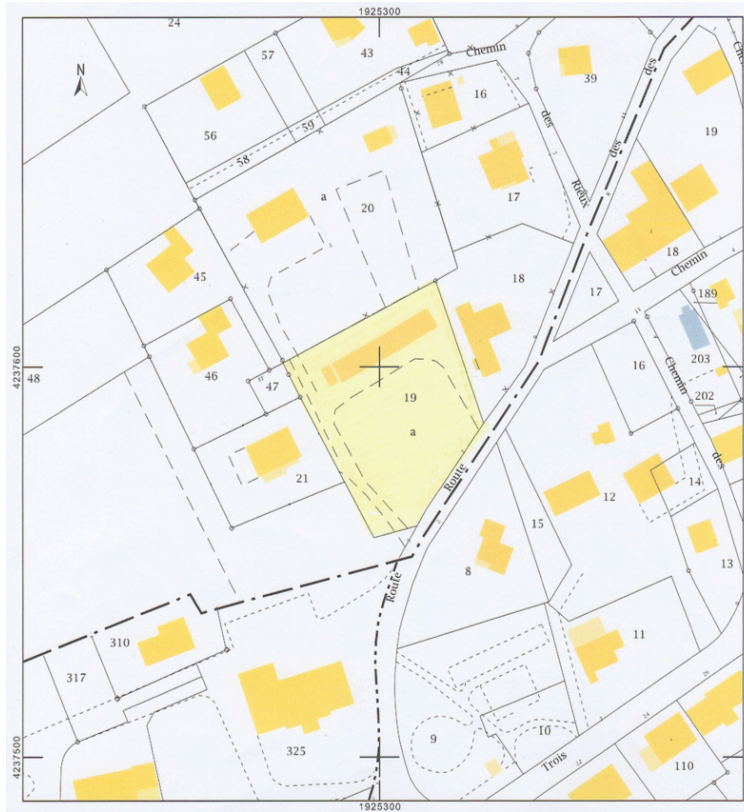
2017

Petites cités

Projet St Benoit - Où en est-on ?



Le terrain du FPR



1954 - Donation au FPR

500 FRANCS
500 FRANCS

LE DÉPÔT N° 1453... inscrit au bureau des
Hypothèques de GRENOBLE
n° 1954...
Le 10/07/54...
Le 10/07/54...
LE CONSERVATEUR

3.450	950	4.400
Dep...	Int...	Ab
1.000	1.000	1.000
TOTAL		6.133

REPUBLIQUE FRANÇAISE
AU NOM DU PEUPLE FRANÇAIS

V E N T E

PARDEVANT Le SUSSENER-BOUK, notaire
à la Terrasse (Isère), sussigné,
ONT COLPARU :

Monsieur Léon François POSTEL, Hôte-
lier, et Madame Julie Lucile CHVELLI, son
épouse qu'il autorise, demeurant ensemble
à Saint-Hilaire du Touvet (Isère).

Nés, savoir :

Monsieur POSTEL à Suresnes
(Seine) le sept octobre mil neuf
cent dix.

Madame POSTEL à Paris (huitième
arrondissement) le huit novem-
bre mil neuf cent dix.

Monsieur et Madame POSTEL ma-
riés sous le régime de la commu-
nauté légale de biens à défaut de con-
trat de mariage préalable à leur
union célébrée devant l'Officier de
l'état-civil de la Commune de Sures-
nes, le huit juillet mil neuf cent
vingt trois.

Établissant, par ces présentes, ven-
du en s'obligeant solidairement entre eux
à toutes les garanties ordinaires et de
droit :

À L'ASSOCIATION L'ANTONIE SCOLAIRE
DES PETITES ROUES, dont le siège social
est à Saint-Hilaire du Touvet (Isère),
fondée le quatre juin mil neuf cent qua-
rante cinq, déclarée à la Préfecture de
l'Isère, à Grenoble, sous le N° 2445.

Ce qui est accepté par Monsieur Hen-
ri CHAZOU, Chef d'agencement, Commune à
Saint-Hilaire du Touvet, agissant en qua-
lité de Président de ladite Association,
et en vertu d'une délibération extraordi-
naire en date du dix avril mil neuf cent

- Premier rôle -



... Pour se projeter un peu dans le projet ...



Côté Rue

Pré Projet (Caduc)

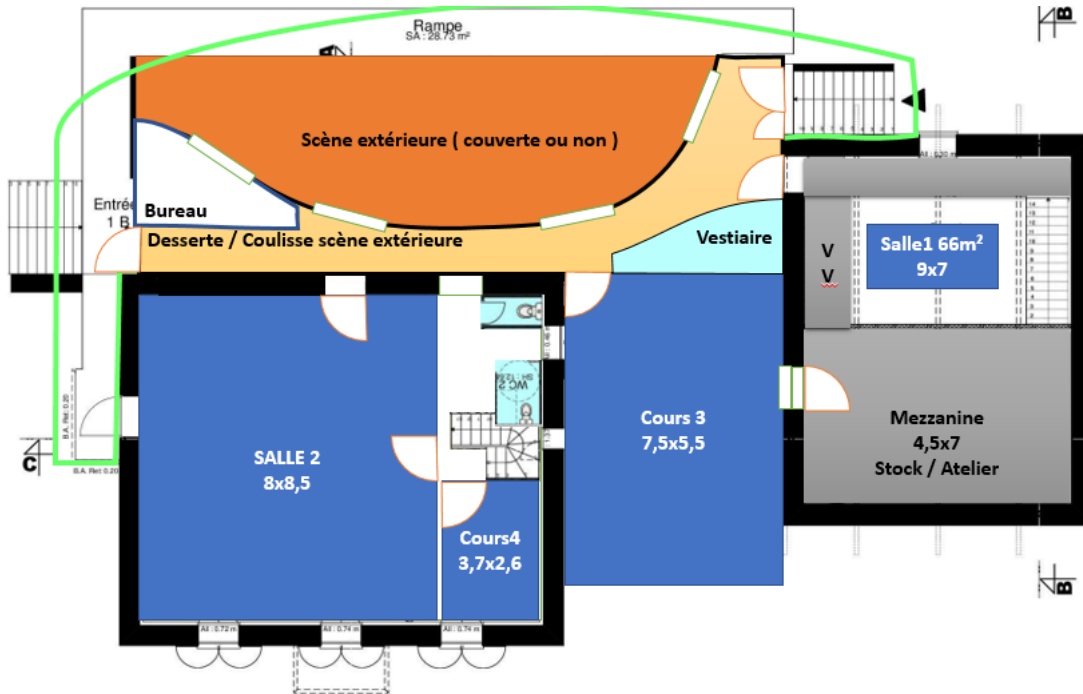
Côté Parc



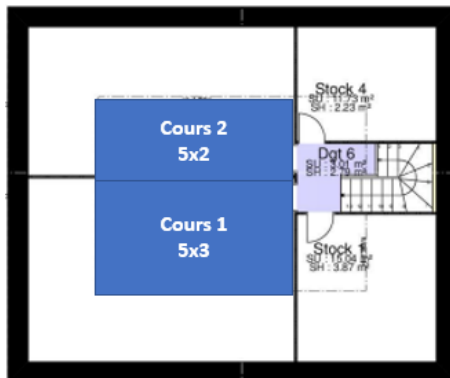
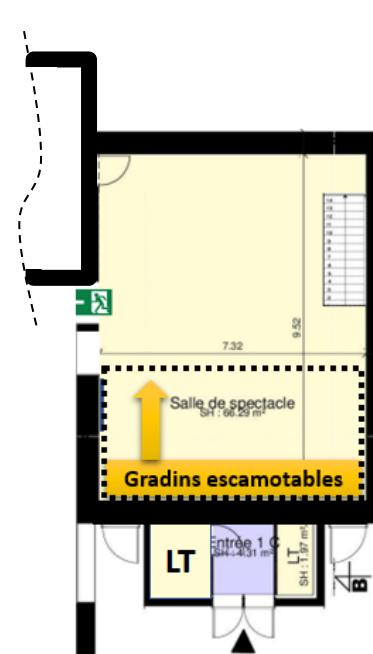
SALLE S =>	Salle 70m² 1	Salle 70m² 2	Salle cours individuel 1	Salle cours individuel 2	Salle cours individuel 4	Salle 3 Equivalent belledonne	Régie	Scene extérieure	Grange	Accueil	Admnitratif	Accès extérieur	Stockage matriels	Stockage Théâtre (Décors)	Stockage Batucada	Stockage danse
Personnes	30 musiciens	20 danseurs	2 aux instruments 2 à côté	3 aux instruments	3 aux instruments	20 personnes adultes enfants <3 ans en mouvement au sol	3			6	3					
Surface type	70m², carrée, hors stockage	70m², carrée	9m²	9m²	12m²	45m²; 8x5	6m²	Référence : Espace Berges	Scène: Référence: Espace Berges					15m²	Dans placards dans la salle (6m²) ou en salle dédiée directement attenante (12m²)	
Isol. Ph.	130dB	130dB	Batterie	++	++	++	++									
Acoust.	+++	++	++	++	++	+++										
Sol	intensif (instruments qui marquent)	Danse enfants adultes, hiphop	instruments qui marquent			intensif instruments qui marquent travail au sol avec enfants										
Murs		1 miroir 2 barres d'exercices portant eaux														
Contingences	accès direct instrumentarium Batucada	accès vestiaire si existe	Mouvements instruments			Mouvements instruments Pas d'escalier(Jardin musical)	Vue sur salle 3	Couverte, Dessus du garage		affichage	Fermé à clef	pouvoir passer un piano, une batterie	Rangement de cantines, racks 19" rampes de lumière pieds éclairage et sono pied de micro, câbles, divers	Accès large, quelques fois par an	Pas d'escalier: Instruments 80cm de large	Costumes equivalent 3 armoires
Contingences	Mouvements instruments et décors					Stockage instruments dans la salle		Face au parc					Accès plusieurs fois par mois pas d'humidité	Accès quelques fois par an pas d'humidité	Accès 4 à 5 fois par semaine pas d'humidité	Accès quelques fois par an pas d'humidité

Cahier des charges

Etage 1



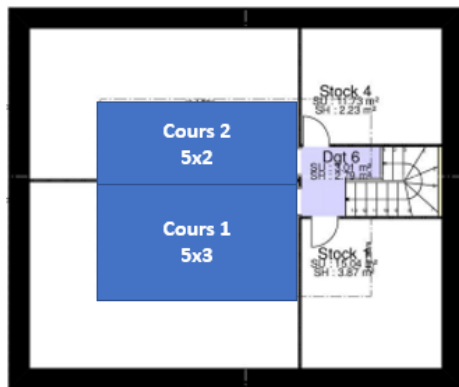
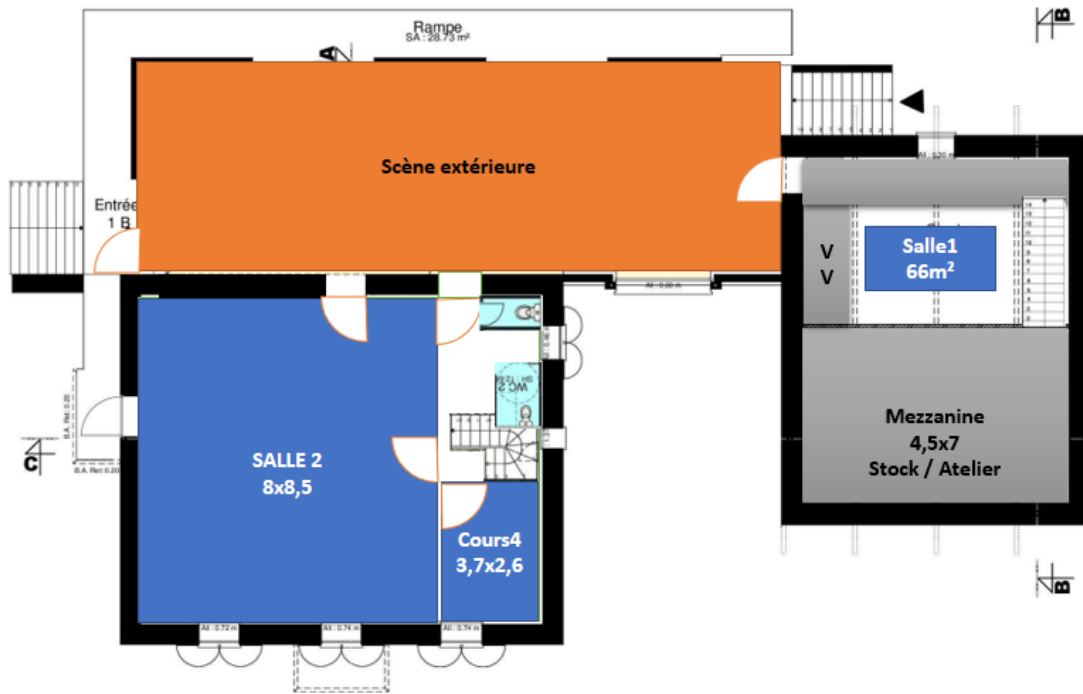
RdC



Etage 2

Schéma de principe proposé
Projection Cahier des Charges sur
maisons St Benoit + Camille Didier





Salle	CDC	PRJ	
1	70	68	✓
2	70	66	✓
C1	12	9,5	✓
C2	9	9,5	✓
C3	45		✗
C4	9	15	✓
REGIE			✗
ACCUEIL			✗
Bureau			✗
STOCK	6+15+6 +6	30	✗
ATELIER		Inclus	✓
VESTIAIRE			✓
SURFACE CREEE: 0			

Besoins non couverts:

- Pas de salle de musique centrale, où on peut ET laisser les instruments à demeure, ET les exploiter (pratique d'ensemble).
- Pas d'accès facile à la grange
- Pas de stock RdC
- Pas d'annexe à la grange

**Projection Cahier des Charges sur
maisons St Benoit + Camille Didier
Sans participation du FPR
Besoins non couverts
et solution non fonctionnelle**



Participation du FPR

Premier chiffrage et proposition archi
Contrepropositions fonctionnelles
Cadrage plus précis invest. Mairie

-> **caduc** (fonctionnel/financièrement)
-> **en cours d'étude**
-> **risque besoins pas couverts**

En anticipation – initiative du FPR de participer

Notre proposition :

- Participation financière pour couvrir les besoins exprimés non supportés par les pouvoirs publics
- Biens légués au FPR à investir dans un projet pérenne pour les adhérents
- En contrepartie d'un engagement longue durée sur l'occupation par le FPR



Et vous familles adhérentes ?

Votre avis est primordial !



Vote :

Etes-vous favorable à la vente du terrain du FPR pour participation financière au projet de Pôle culturel St Benoit ?

